

MOS'aik-GaLa

Dataverde GmbH • Hauer 14 • D-44227 Dortmund • www.dataverde.de



Dataverde GmbH
Albert Brink-Abeler

Die integrierte betriebswirtschaftliche Software für den Garten- und Landschaftsbau

MOS'aik-GaLa ist die perfekte Rund-um-Organisation für den Mittelstandsbetrieb von heute. Eine gelungene Synthese aus modernster Software-Technologie und Erfahrungswerten langjähriger Praxis. Jeder Anwender findet mit MOS'aik-GaLa die ganz individuelle Softwarelösung. Er kann zwischen den Paketen MOS'aik-GaLa Basis-, Komfort- und Premium Edition wählen. Zusätzlich stehen ihm viele ergänzende Module und Schnittstellen zur Auswahl. Wie in einem Baukasten lässt sich damit bei einheitlicher Bedienoberfläche eine optimale Lösung zusammenstellen. Das spart Zeit bei der Einarbeitung und senkt die Kosten, weil sich die Investitionen auf genau die Produkte beschränken, die im Betrieb wirklich benötigt werden.



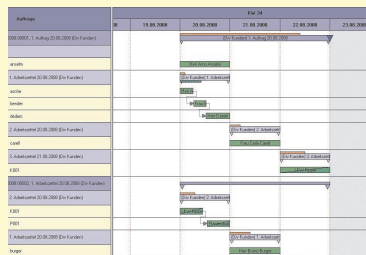
DIE KOMPLETT-EDITION

Der Einstieg ist ganz leicht: Die MOS'aik-GaLa Basis Edition hat alles, was ein Unternehmen braucht. Angebote schreiben, Aufträge kalkulieren, Rechnungen schreiben, Material- und Dienstleistungspreise verwalten, Kunden- und Lieferantenadressen speichern, Aufmaße erfassen, Materialdaten über die Datenorm-Schnittstelle pflegen und, und, und... Natürlich auch die MS-OFFICE-Integration mit Terminalsynchronisation (PDA und Smartphone), Adressabgleich und Excel-, Word-Verbindung!

Angebots-Kalkulation

Die Kosten richtig im Griff haben die Anwender mit der Komfort Edition. Diese enthält eine Baustellen- und Regieabrechnung sowie eine ausgefeilte Vor-, Begleit- und Nachkalkulation mit Soll-/Ist-Vergleichen. Damit die Kasse stimmt, werden die Ausgangsrechnungen als offene Posten verwaltet und säumige Zahler mit dem Mahnwesen automatisch überwacht.

Die Premium Edition ist der Maßanzug für größere Unternehmen. Die Finanzverwaltung ist integriert und vermeidet so teure Schnittstellen und zeitaufwendige Doppelerfassungen. Damit alle Anwender im Netz ganz individuell am Bildschirm arbeiten können, wurde eine komfortable Benutzeranmeldung integriert. Sie konfiguriert beim Anwenderstart die Branchensoftware mit Ihren persönlichen Voreinstellungen. In allen Editionen ist die Integration einer Vielzahl von Schnittstellen und bedarfsgerechten Zusatzmodulen jederzeit möglich.



Grafische Disposition

Personal-Urlaubsplaner

Vorteile:

- Kalkulation und spezifizierte Kostenermittlung bereits im Angebot!
- Controlling, Projektfortschritt und Projektkosten auf einen Blick!
- Innovativ in Kommunikation, Internet und E-Mail!
- Effektiv durch einfache und schnelle Bedienung!
- Wirtschaftlich durch mehr Kostentransparenz!

TECHNISCHE HIGHLIGHTS

MOS'aik-GaLa ist eine 32-bit Windows Applikation und ist einsetzbar auf allen modernen Microsoft Betriebssystemen von der Einzelplatzlösung bis hin zur großen Multi User Umgebung im einem Unternehmens-Netzwerk. Optik und Bedienbarkeit entspricht dem *Microsoft Office Standard*. Die Lösung ist generierbar und optimal an die Bedürfnisse und Arbeitsabläufe des Unternehmens anpassbar. MOS'aik-GaLa ist eine Datenbankapplikation, im Standard basierend auf der relationalen Jet Datenbank Engine von Microsoft und ebenfalls einsetzbar in Verbindung mit einem MS SQL Server. Beide Editionen sind auch in Verbindung mit einem Terminalserver einsetzbar. Damit wird z.B. der effiziente Einsatz der Software über eine Remoteverbindung möglich, wodurch eine Filialanbindung oder die Einrichtung von Heimarbeitsplätzen realisiert werden können.

Der MOS'aik-GaLa Leistungsumfang mit Modulen und Schnittstellen im Überblick

Basis Edition:

Datenbankverwaltung
Unternehmensbereiche
Stammdatenlisten
Steuerebare Benutzeroberfläche
Auftrags- und Projektverwaltung mit
- Vorkalkulation
- Aufmasserfassung
- Projekt-Import und -Archivierung
Integration von Microsoft-Anwendungen
Integriertes Hilfesystem
Formulargenerator
Datanorm-Schnittstelle

Komfort Edition:

= Basis Edition zzgl.
Offene-Posten-Verwaltung
Mahnwesen
Zahlungsverkehr
Nachkalkulation
Regieabrechnung

Premium Edition:

= Komfort Edition zzgl.
Finanzverwaltung
Benutzeranmeldetool
Datenbankadministrator
Maskengenerator

Weitere optionale Schnittstellen:

- Pflanzenkatalog BKS oder Bruns
- VectorWorks CAD
- GAEB 90/2000 und XML
- DATEV
- Dynamische Baudaten (DBD)
- Mobile Aufmaßerfassung
- Mareon Portal
- Lohn
- mobile Zeiterfassung
- KER (kurzfristige Erfolgsrechnung)

Weitere Module:

- Notebook-Anbindung
- Infodesk für Kunden, Projekte
- Arbeitspakete
- Logistik inkl. Lager-, Bestellwesen
- Wartung und Service
- Maschinen- und Geräteverwaltung
- Subunternehmer (GAEB nötig)
- Archivierung von Dokumenten
- Zeiterfassung (mit Scanner/PDA)
- MOS'aik-CRM (Kundenbeziehungsmanagement)
- Graphische Disposition
- Lager-/Geräteverwaltung (Scanner)

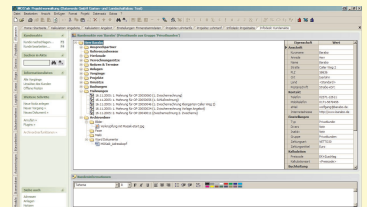
Als Einzel-Erweiterung für Basis- bzw. Komfort-Edition:

- Offene Posten/Mahnwesen
- Nachkalkulation/Regieabrechnung
- Finanzbuchhaltung
- Kostenrechnung



Mobiles Arbeiten

Logistik - Materialbedarf



Infodesk - alle Kunden-/Projekt-
daten zu jeder Zeit



Schnittstelle
VectorWorks LANDSCHAFT

GUTE IDEEN BRAUCHEN ERFAHRUNG

30 Jahre Erfahrung haben bei Dataverde hochspezialisiertes Wissen hervorgebracht. Bei der Entwicklung praxisorientierter Softwarelösungen für Baumschulen, Pflanzenhandel, Staudengärtnereien, Gartencenter und GaLaBau verknüpfen wir Branchen-Know-how mit IT-Kompetenz.

FAXANTWORT AN 0231-97573-22

- Bitte senden Sie mir ausführliche Informationen zu.
- Bitte senden Sie mir eine kostenlose Demoversion zu.
- Bitte stimmen Sie mit mir einen Beratungstermin ab.

Firma

Vorname/Name

Straße

Telefon

PLZ/Ort

E-Mail



Dataverde GmbH
Hauert 14
D-44227 Dortmund
Telefon (+49) 231-9 75 73-0
Telefax (+49) 231-9 75 73-22
info@dataverde.de
www.dataverde.de